

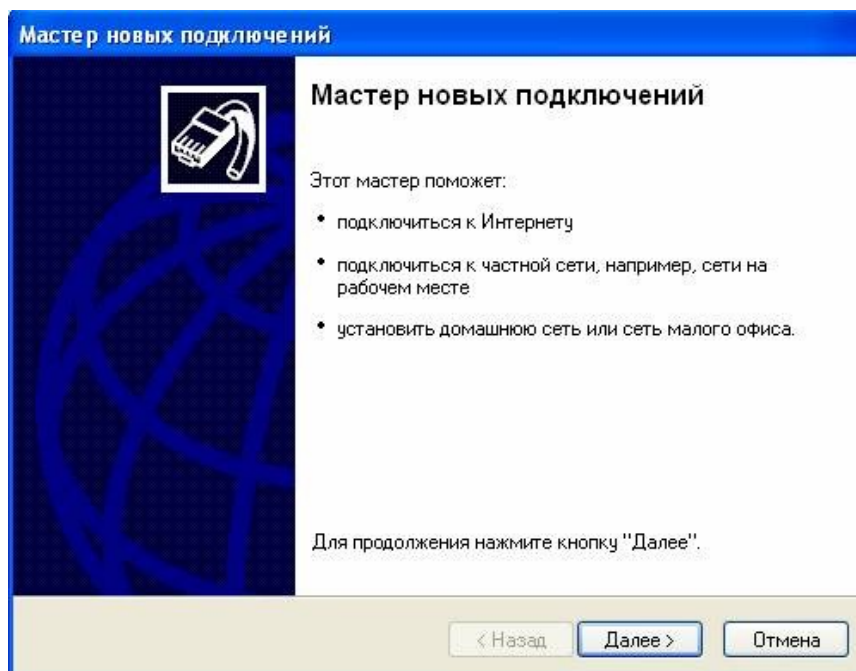
Создание PPPoE соединение Windows XP

(подключение к интернету MegaLink)

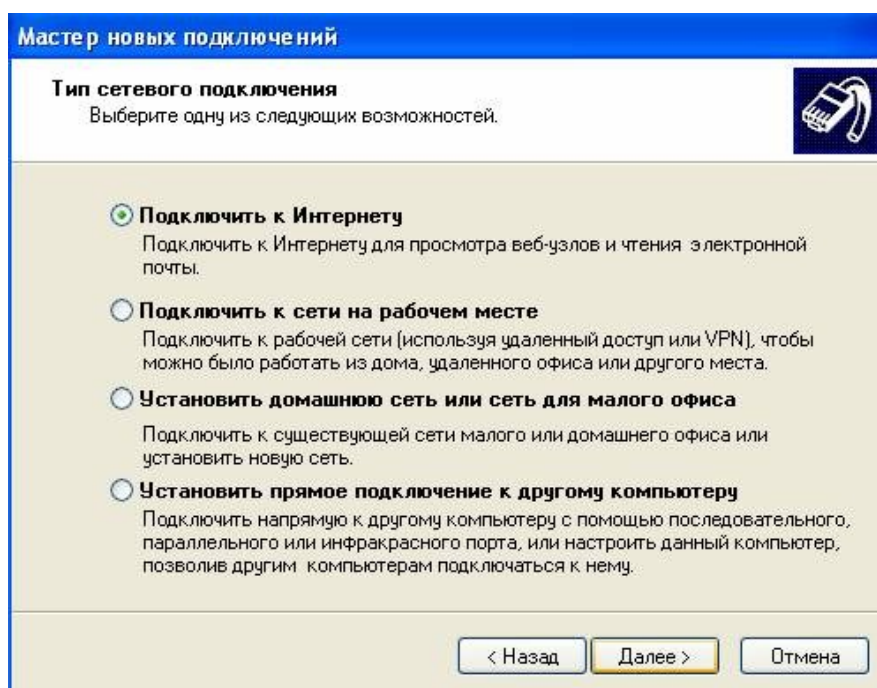
Подробная инструкция

ВНИМАНИЕ!!! Если по каким либо причинам Вы не в состоянии выполнить ниже указанные действия, или что-то Вам не понятно, то Вы всегда можете обратиться в Службу Технической Поддержки, где опытные специалисты будут рады Вам помочь.

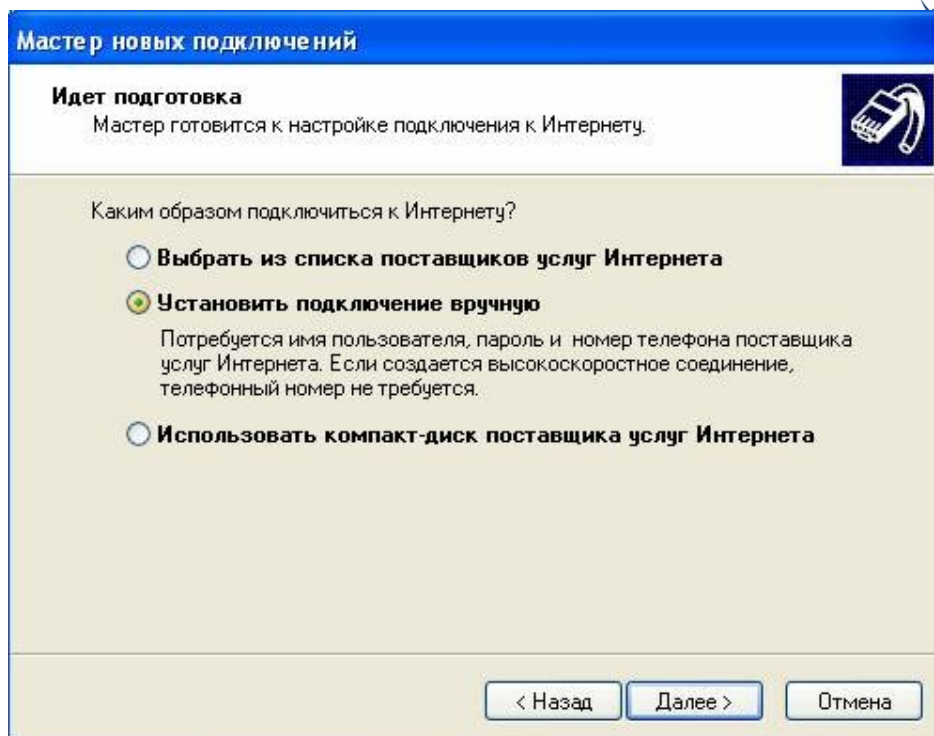
1. Зайдите в папку сетевых подключений (*Пуск>Панель управления>Сетевые подключения*) и выберите "**Создание нового соединения**".



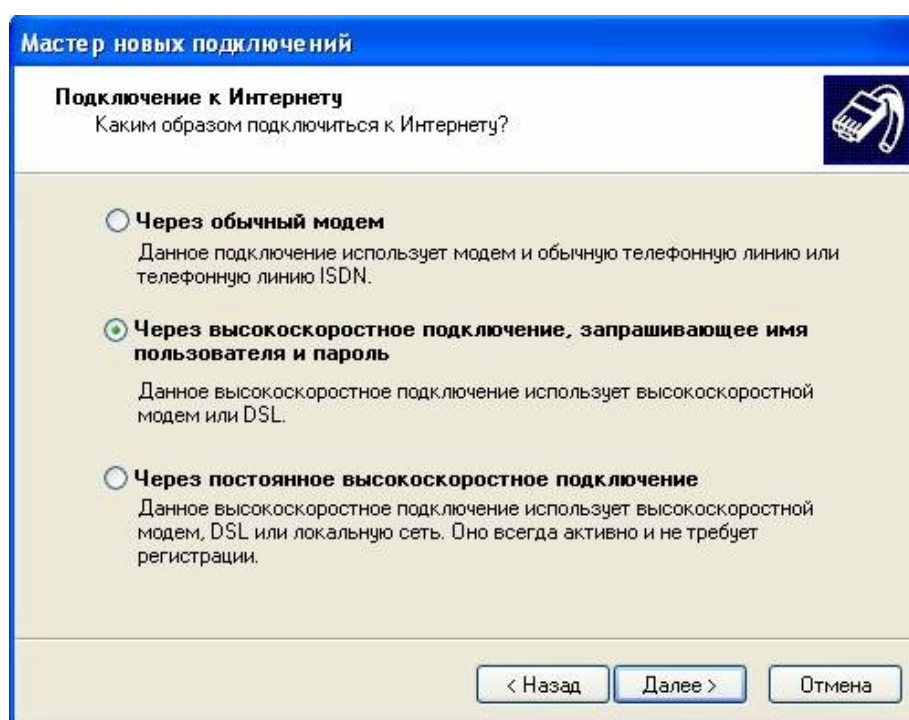
2. В окне "Мастер новых подключений" нажмите кнопку "**Далее**".



3. Выберите тип подключения "**Подключить к Интернету**" и нажмите "**Далее**".



4. Выберите "Установить подключение вручную" и нажмите "Далее".



5. Выберите подключение "Через высокоскоростное подключение, запрашивающие имя пользователя и пароль", нажмите "Далее".

Мастер новых подключений

Имя подключения
Введите имя службы, выполняющей подключение к Интернету.

Введите в следующем поле имя поставщика услуг Интернета.

Имя поставщика услуг

Введенное имя будет именем создаваемого соединения.

6. В качестве имени соединения введите "Интернет", нажмите "Далее".

Мастер новых подключений

Детали учетной записи в Интернете
Для учетной записи Интернета потребуются имя учетной записи и пароль.

Введите имя и пароль для учетной записи поставщика услуг Интернета, запишите и храните в безопасном месте. (Обратитесь к поставщику, если забыли эти сведения.)

Имя пользователя:

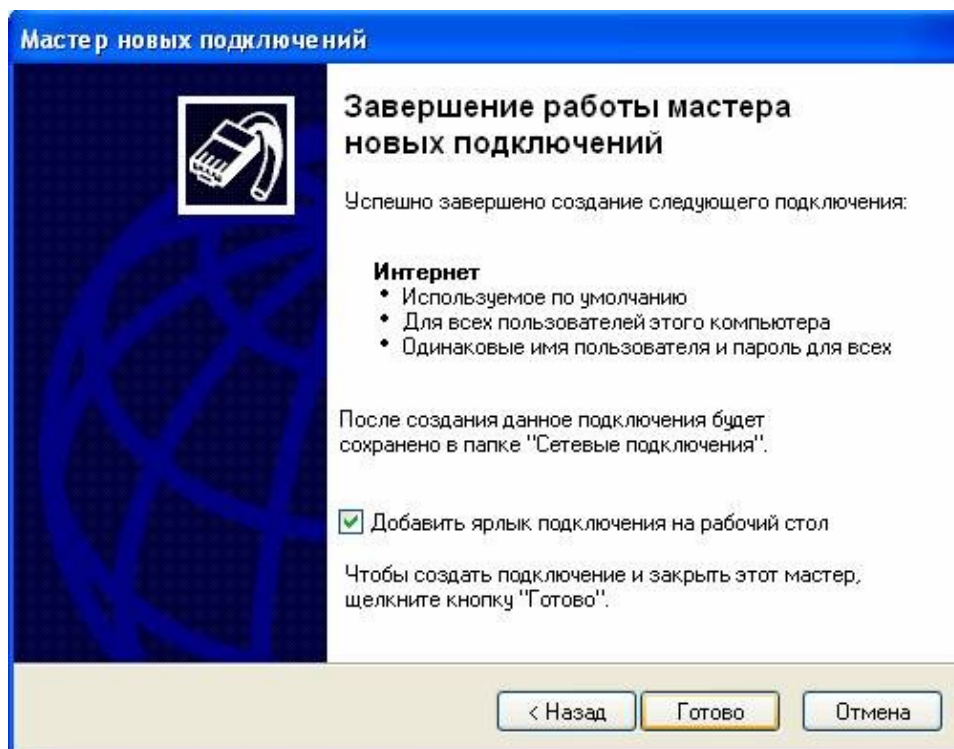
Пароль:

Подтверждение:

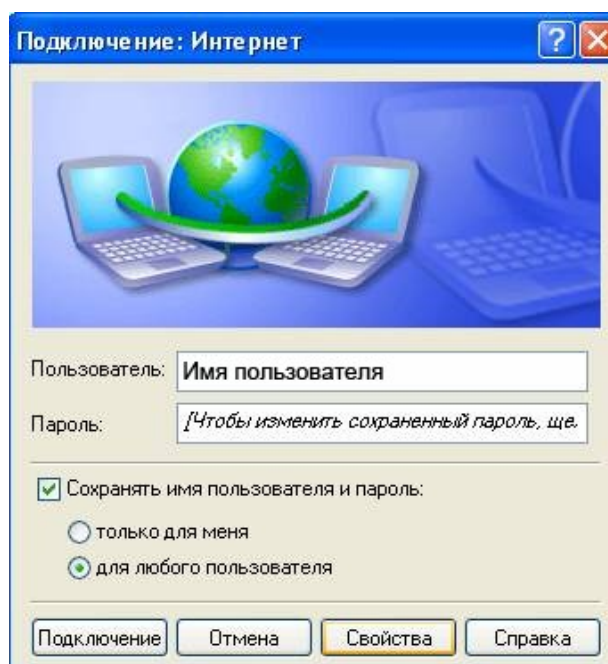
Использовать следующие имя пользователя и пароль при подключении любого пользователя.

Сделать это подключение подключением к Интернету по умолчанию

7. Введите Ваши «Имя пользователя и пароль», нажмите "Далее".



8. Поставьте галочку "Добавить ярлык подключения на рабочий стол" и нажмите "Готово".



9. Тут же Вам будет предложено установить подключение.



10. Для установление связи дважды щелкните на значке "Интернет", на рабочем столе. В открывшемся окне введите выданные Вам имя и пароль и нажмите кнопку "Подключение". Появится окно "Установка связи с "Интернет". Если настройки



сделаны правильно в правом нижнем углу (где часы) появится сообщение "Интернет сейчас подключен".